



Education is our business

... EXED ... On-line ...Blended learning ... LMS ... Communautés 'métiers'



Notre expertise : Créer, analyser, fluidifier les chaînes de valeur
Première société à être certifiée ISO 9001 pour l'éducation à distance

Notre valeur ajoutée: Construire l'organisation apprenante

Nos compétences :

Maître d'ouvrage

(Développements de contenus éducatifs propres)

Maître d'œuvre

Systèmes d'éducation développés pour d'autres maîtres d'ouvrage
(pour les 1ers groupes européens)

Éditeur

Contenus pédagogiques en ligne - Séminaires - Communautés virtuelles

Nos réalisations :

- Spécification et intégration de projets éducatifs complexes
- Formations Inter-entreprises (on / off line)
- Formations Intra-entreprises (on / off line)

Nos 9 domaines d'intervention dans les services éducatifs

Grands projet
éducatifs

Spécifications multi-disciplinaires de projets éducatifs	Gestion des connaissances Deltaknowledge (JAT learning system, FOAD)	Compétences collectives et identification des connaissances cibles
Editeur / e-content Communautés virtuelles métiers	Catalogues Séminaires 'sur étagères' (Corporate & EXED)	Portails éducatifs thématiques et séminaires Blended learning
Communautés éducatives de pratiques métiers	Séminaires à la demande et communautés d'apprentissage	E-learning métiers Blended learning Capitalisation des bonnes pratiques

Formation
Inter-entreprises

Formations
Intra-entreprises

Maître
d'ouvrage

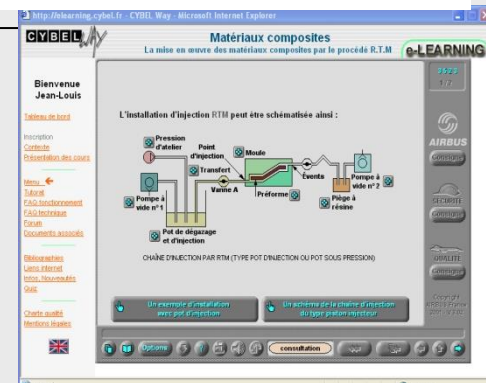
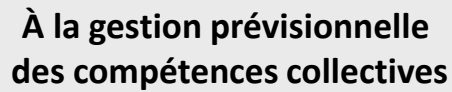
Maître
d'œuvre

Éditeur
on / off-line

En tant que maître d'ouvrage nous développons des méthodologies propres

- **Strat-expert** : système expert pour des séminaires de Corporate management (analyse et cartographies stratégiques)
- **CYBELWORLD** : communautés éducatives (rdf.fr - lerisque.fr - defense.fr - mcb.fr...)
- **Communautés éditoriales éducatives** (revues techniques éducatives : Revue du financier - Revue Préventique - Revue des Sciences de gestion...) sur des connaissances pédagogiques concernant les 5 ressources du manager (Humaines, Financières, Commerciales, Opérationnelles, technologiques)
- **CYBELWAY** : Plate-forme électronique avec des contenus « sur étagères » ou adaptés à des cibles
- **Centres de formations en ligne clés-en-main** : Transferts technologiques éducatifs pour des pays étrangers (Asie, Moyen-Orient) avec le ministère des Affaires étrangères et le ministère de l'Éducation nationale (EduFrance)

e-business CYBELWAY : www.cybel.fr - mail : contact@cybel.fr - Tél. : 33 (0)1 42 56 25 97 – Fax : 33 (0)1 42 25 95 37 – CYBELWORLD éditeur@

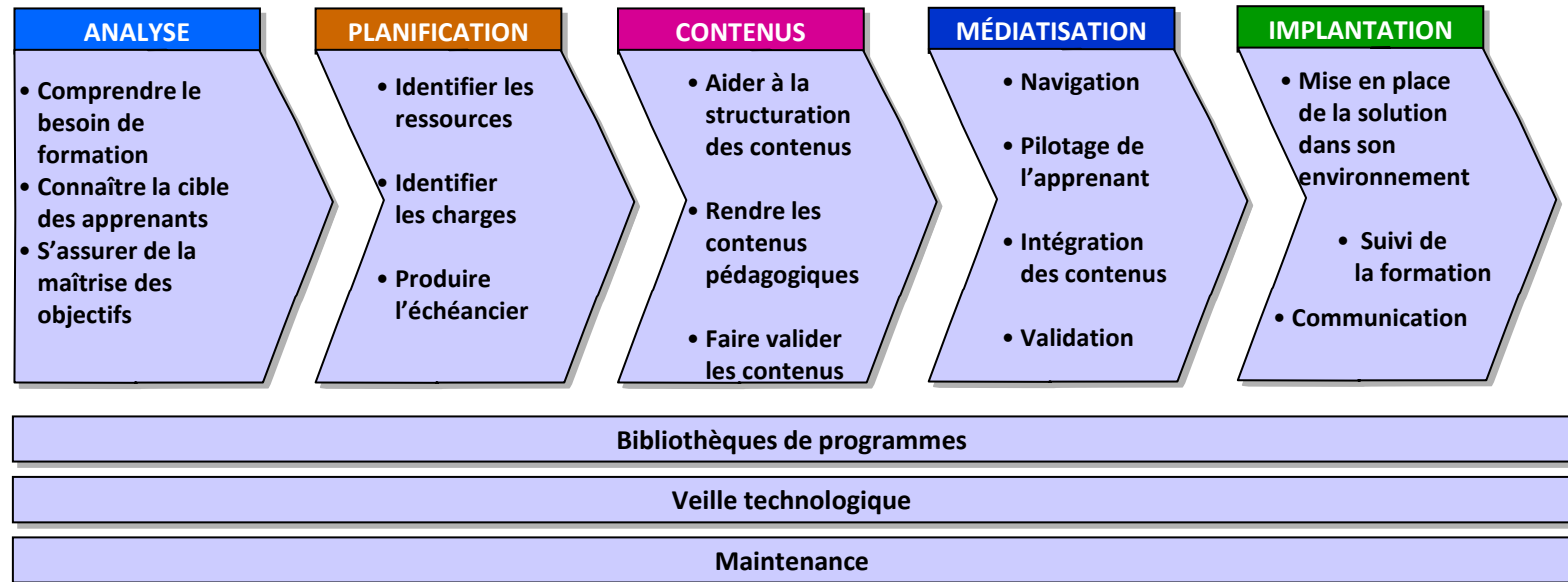




Comme maître d'œuvre de systèmes éducatifs nous utilisons nos technologies pour répondre à la demande de nos clients :

- Méthodologie de spécifications pluridisciplinaires de bases de données multimédia éducatives (Certifiée ISO 9001 au niveau européen)
- '109': Méthodologie de détermination des compétences clefs et stratégiques actuelles et cibles associée à une étude prospective des chaînes de valeur - utilisée dans les premiers groupes européens (PSA, AREVA, CA, CNES, ESA...)
- Bases de connaissances éducatives sur les matériaux, l'automobile, l'industrie, l'énergie, l'aéronautique, l'assurance...
- Partenariats avec des universités (Université of Bordeaux, Paris-Nanterre, Dijon, Toulouse Paul Sabatier) - Éducation nationale et Affaires étrangères.

La chaîne de valeur e-learning





Développe des formations à distance depuis 1985.
Son expérience lui permet a priori de s'assurer de la faisabilité des projets,
dans les délais et les budgets impartis :

ANALYSE

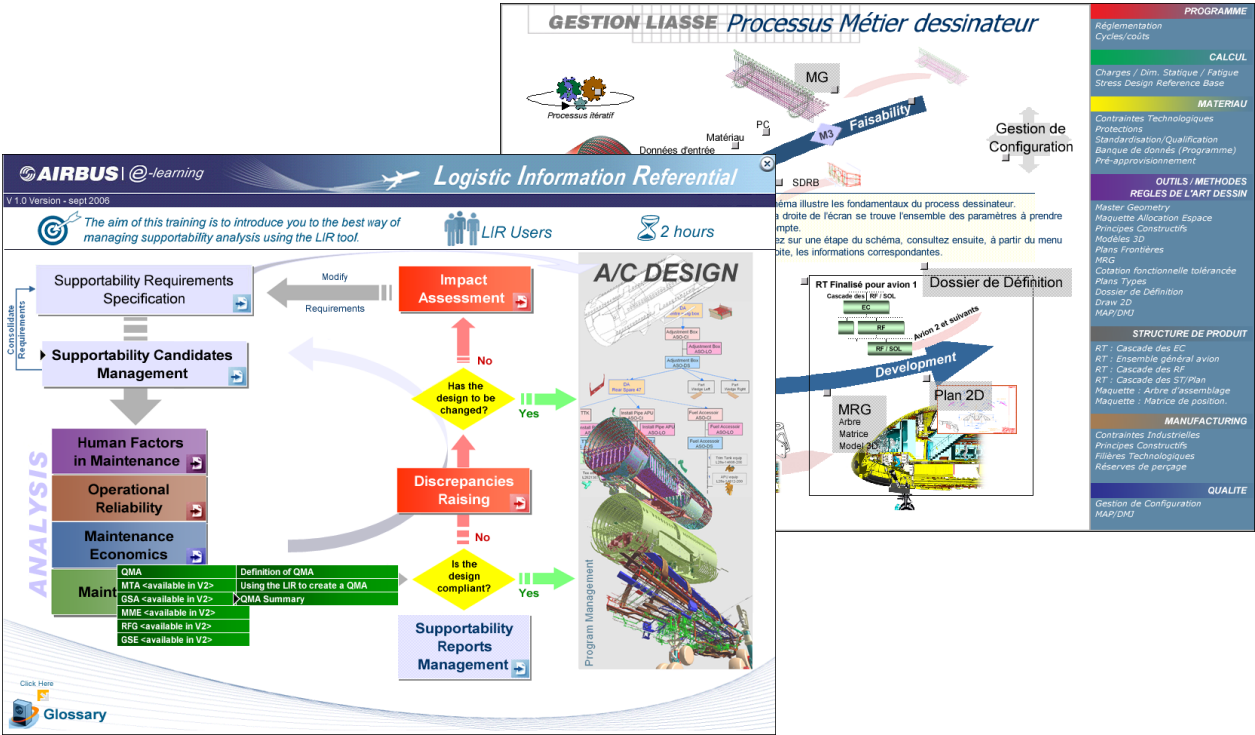
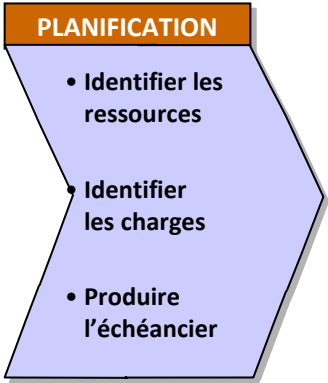
- Comprendre le besoin de formation
- Connaître la cible des apprenants
- S'assurer de la maîtrise des objectifs

- L'effectif du public cible est-il assez important pour justifier l'investissement ?
- la disponibilité des experts sera-t-elle suffisante pour tenir les délais
- Les contenus seront-ils bien adaptés au(x) public(s) visé(s) ?



CYBEL

Les équipes de CYBEL - concepteurs / médiateurs sont rompues à la gestion de projets de développements de programmes e-learning.
Elles mènent généralement plusieurs projets de front.



CYBEL

Première société à être certifiée ISO 9001 au niveau européen, CYBEL a développée une méthode de développement de programmes e-learning. Elle permet de fluidifier et de sécuriser au maximum l'ensemble de la chaîne de valeur, ainsi qu'un maximum d'efficacité au niveau des allers-retours avec les experts.

CONTENUS

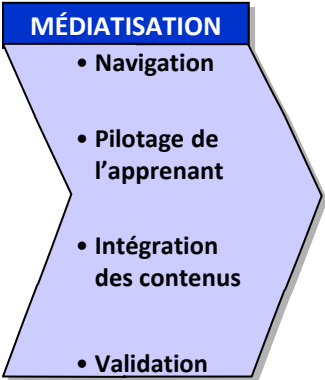
- Aider à la structuration des contenus
- Rendre les contenus pédagogiques
- Faire valider les contenus



CYBEL

Utilise le plus possible sa bibliothèque de modèles informatiques pour accélérer la phase de médiatisation.

Par exemple, les fonctionnalités de pilotage, de navigation, de génération de statistiques sont systématiquement implémentées grâce à la plate-forme propriétaire CybelWay.



Des centaines de milliers d'heures d'utilisation



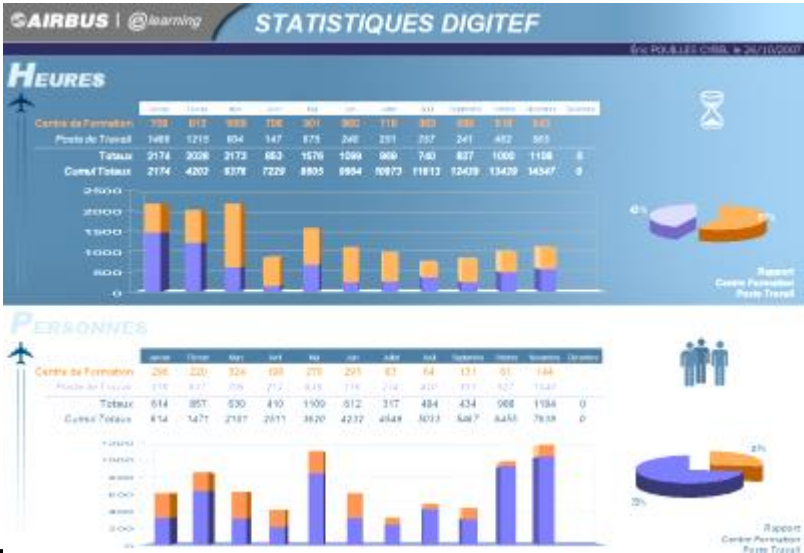
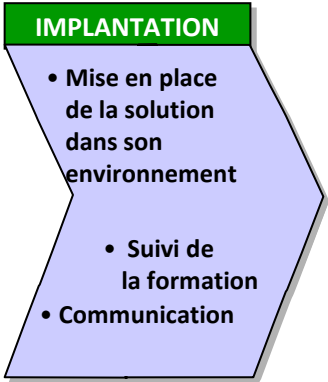


Les programmes générés sont utilisés (souvent simultanément) :

- en monoposte
- en réseau local de centre de ressources
- sur serveur
- sur Intranet
- sur Internet

Il sont également souvent utilisés avec une pédagogie diversifiée en fonction des cibles:

- Apprentissage guidé en centre de ressources
- Autoformation via le réseau ou Intranet
- Base de connaissances accessible par mots-clés
- Pour tous les modes d'utilisation, une gestion statistique automatisée est fournie aux responsables des formations



En tant qu'éditeur nous développons des contenus pédagogiques (management, innovation, métiers...)

- Capitalisation, conception, développement de contenus éducatifs multimédias (lean management, lean Sigma, Qualité, Sécurité, matériaux, défense...)
- Plateformes, e-learning, blended learning
- Communautés apprenantes capitalisant les retours d'expérience
- Maintenance de bases de données éducatives



www.rdf.fr

